

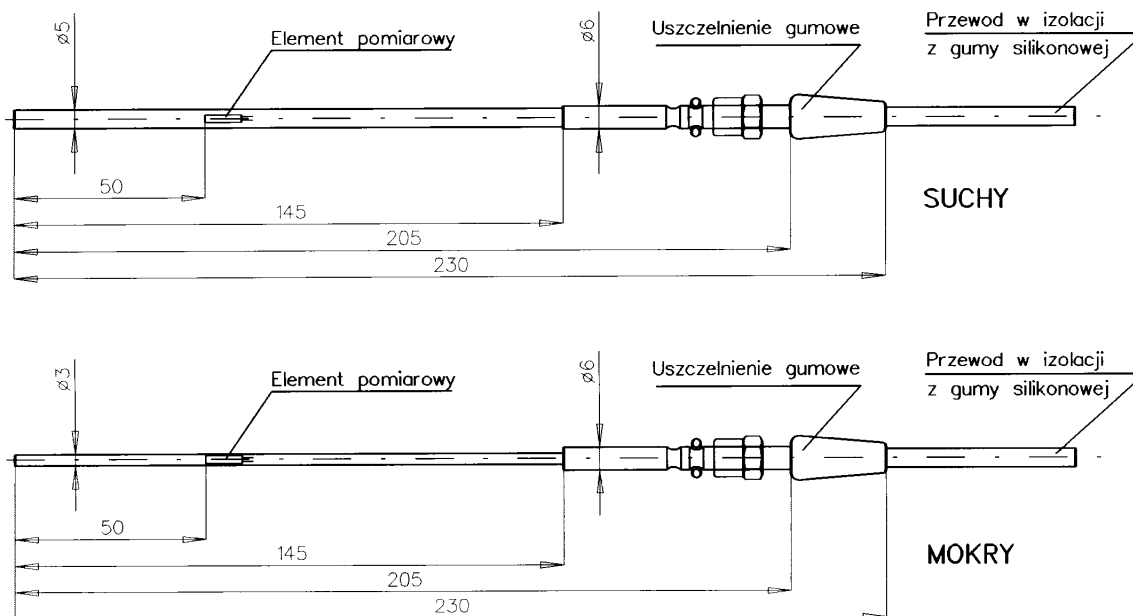
Czujnik temperatury „Suchy – Mokry” typ Pt100-CSM

Czujnik „Suchy – Mokry” typ Pt 100-CSM przeznaczony jest do pomiaru temperatury i wilgotności w komorach wędzarniczych. Kapilara czujnika wykonana jest z cienkościennej rurki ze stali kwasoodpornej 1H18N9T o średnicy 5mm dla czujnika „suchy” i 3 mm dla czujnika „mokry”. Różnica średnic ma na celu wyrównanie stałych czasowych czujnika „mokry” owiniętego warstwą wilgotnej tkaniny, względem odkrytego czujnika „suchy”. Czujnik jest zahermetyzowany i wyprowadzony przewodem trzyżyłowym w oplocie i izolacji silikonowej.

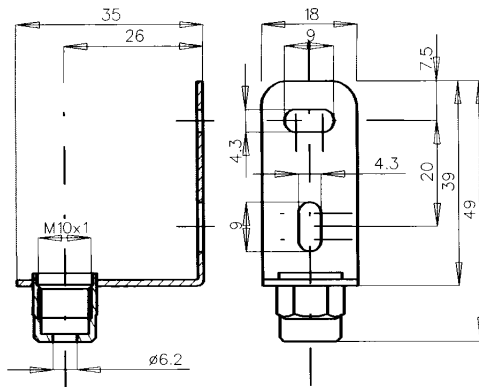
Czujniki wyposażone są w wieszaki kątowe do zamocowania ich na ścianie komory nad pojemnikiem z wodą.

DANE TECHNICZNE:

- Zakres pomiarowy $-70^{\circ}\text{C} \div +180^{\circ}\text{C}$
- Element pomiarowy cienkowarstwowy opornik platynowy Pt100 kl.A zgodny z DIN IEC751 f-my HERAEUS SENSOR GmbH
- Max. prąd pomiarowy 5 mA
- Długość czujnika 145 mm
- Średnica czujnika 5mm "suchy"
3 mm "mokry"
- Przewód pomiarowy 3 x 0,25 w oplocie izolacji silikonowej
- Długość przewodu pomiarowego 2 mb
- Masa 0,12 kg
- Stopień ochrony IP 65

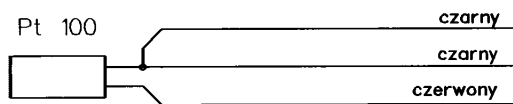


Rys.1. Czujnik temperatury typ Pt...- CSM.



Rys 2. Wieszak kątowy WCT - K/B do czujników Pt100-CSM

SCHEMAT ELEKTRYCZNY:



Rys 3. Schemat podłączenia czujników Pt100 - CSM (kolory wyprowadzeń)